

じょんのび通信



ご挨拶

新潟県厚生連上越総合病院

ふじた のぶひろ

副院長 藤田 亘浩

平素は当院の診療、連携につきご理解とご協力、またご支援を賜り誠にありがとうございます。今年は暖冬かと思いきや、急に冷え込んだり、季節外れの雪が降ったりとめまぐるしく天気や気温の乱調乱高下があり、皆様におかれましては体調を崩されないようご留意頂ければと思います。

さて、当院では一昨年の末頃からP F M (Patient Flow Management) という組織を立ち上げ、病床の稼働率や看護必要度などを見ながら病院全体の患者さんの動きを統括し、院内の各部門に協力を依頼しながら病院の経営指数をよい方向に持って行くという取り組みをしております。その業務の一環として開業の先生方や、近隣の病院へ逆紹介という形で紹介状を数多く送らせて頂いているかと思えます。今まで以上に当院と近隣の開業の先生方、あるいは近隣の他の病院との距離を縮め、風通しのよい関係を築いていければと考えております。

今年度大きな診療報酬の改定があり、後方支援をしていただける病院がないとなかなか病床が上手く回らないということもあり、この4月以降、近隣の病院へ紹介した患者さまが在院している間、当院の医師がリモートも含めて回診して相談に乗りながら退院までをフォローしていくことを計画しております。一方で当院から紹介した患者さまが退院までの間に状態悪化した場合には、すぐさま当院へ入院して頂くことも可能となるように準備しております。実際にこの4月からさいがた医療センターさまとの間で相互フォローが始まり、さいがた医療センターの先生方にも当院に来て頂き、精神科領域の患者さまのフォローもして頂ける予定となっております。

新入院を増やし、在院日数を短縮して十分な看護必要度を確保していくことが、今後の急性期病院に必要不可欠なことと思われまますので、引き続き開業の先生方には状態の落ち着いた患者さまのフォローも含め、新規の患者さまのご紹介を賜りますよう、よろしくお願い申し上げます。また一部の術後のリハビリなどを近隣の開業の先生方をお願いすることもあるかと思えます。引き続きご支援ご協力のほどをお願い申し上げます。





新任医師紹介



放射線科 とびかわ まさき
飛川 雅輝

出身地：富山県
出身大学：富山大学
趣味・特技：サイクリング

抱負：丁寧な読影を心がけていきます。



循環器内科 みやお ようへい
宮尾 陽平

出身地：長野県
出身大学：信州大学
趣味・特技：マラソン、ゴルフ

抱負：地域の皆様に信頼して頂けるよう精一杯頑張りたいと思います。よろしくお願いいたします。



消化器内科 きたむら かずき
北村 和紀

出身地：富山県
出身大学：富山大学
趣味・特技：ハンドボール

抱負：一年間、一生懸命頑張りますのでよろしくお願いいたします。



外科 かねこ だいち
金子 大地

出身地：埼玉県朝霞市
出身大学：新潟大学
趣味・特技：サウナ・温泉巡り、スキー

抱負：上越の地域医療に貢献できるよう精進して参ります。



整形外科 よこやま ゆうや
横山 雄哉

出身地：新潟県三条市
出身大学：獨協医科大学
趣味・特技：旅行、サッカー観戦、ゴルフ、登山

抱負：ご縁があり、初期研修でお世話になった上越総合病院でまた働くことができ嬉しく思います。今度は整形外科専門医として地域に貢献できるよう努めてまいります。



眼科 かみで りょう
神出 峻

出身地：兵庫県西宮市
出身大学：東京医科歯科大学
趣味・特技：飲み、カラオケ、野球観戦、映画鑑賞

抱負：4月より赴任しました神出と申します。至らない点多くあるかと思ひます。頑張りますので、宜しくお願い致します。



呼吸器内科 いはら りょう
井原 嶺

出身地：新潟県長岡市
出身大学：新潟大学
趣味・特技：登山、旅行、キャンプ

抱負：未熟者ですが頑張りたいと思います。



脳神経外科 こんどう ゆみ
近藤 優美

出身地：三条市
出身大学：新潟大学
趣味・特技：Netflix

抱負：ホームグラウンドに戻ってきたような気持ちです。上越の健康寿命に貢献して参りたいです。



呼吸器内科 かねこ ひろみ
金子 裕史

出身地：新潟市
出身大学：富山大学
趣味・特技：フットサル、温泉巡り

抱負：初期研修に引き続きこちらの病院で勤務させていただくことになりました。まだまだ至らぬ点もございますが精一杯頑張らせていただきますのでどうぞよろしくお願いいたします。



産婦人科 まつおか りさ
松岡 里咲

出身地：大阪府
出身大学：富山大学
趣味：散歩、旅行、ゲーム配信視聴
特技：早食い（特に麺類）

抱負：当院で働くのも3年目に入りました。地域のみなさまの健康に貢献できるよう精進いたします。



小児科 くわばら けんすけ
桑原 健輔

出身地：埼玉県鴻巣市
出身大学：新潟大学
趣味・特技：よく食べる

抱負：上越の小児医療に尽力します。困ったことがありましたら、いつでも御相談ください。



腎臓内科 さいとう
齋藤 はるき

出身地：新潟県長岡市
出身大学：新潟大学
趣味・特技：パン屋めぐり

抱負：まだ至らないところばかりですがよろしくお願いいたします。上越の美味しいお店もぜひ教えて下さい。



産婦人科 ささき すくろ
佐々木 秀

出身地：秋田県秋田市
出身大学：新潟大学
趣味・特技：ソフトテニス・サッカー・ピアノ

抱負：安心安全なお産を目指します。



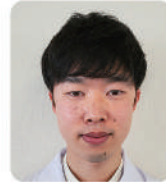
新任研修医紹介



こばやし ひろやす
小林 弘靖

出身地：滋賀県
出身大学：富山大学
趣味・特技：筋トレ、ボディメイク

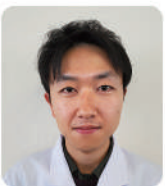
抱負：未熟者ですが1つ1つを日々学ばせていただきます。



きくち こうき
菊池 航生

出身地：新潟県
出身大学：富山大学
趣味・特技：スポーツ観戦、ランニング

抱負：上越市の医療に少しでも貢献できるよう、誠実に精進して参りますのでよろしくお願いいたします。



うめだ たいせい
梅田 太成

出身地：新潟県加茂市
出身大学：新潟大学
趣味：釣り、キャンプ、ランニング
特技：ピアノ

抱負：患者様に寄り添った医療を提供できるように精進いたします。どうぞよろしくお願いいたします。



はたけやま たかあき
富山 貴成

出身地：新潟市
出身大学：新潟大学
特技：特技は竹馬です。自分より背の高い竹馬に乗りながらサッカーができます。

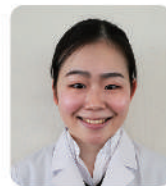
抱負：初めての一人暮らしで既にホームシック気味ですが、先輩や同期に頼りながら精一杯頑張ります！



にほんまつ りょうじ
二本松 稜

出身地：静岡県菊川市
出身大学：信州大学
趣味・特技：ラグビー、アルペンスキー、料理

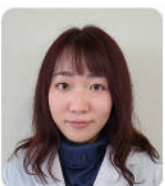
抱負：2年間日々の学びを積み重ねて成長したいです。



にしお みか
西尾 実華

出身地：東京都
出身大学：東北大学
趣味・特技：絵を描くこと、美味しいお刺身と共に日本酒をいただくこと

抱負：誰にも負けない明るさと元気で、患者さんをはじめ皆様から勉強させていただきたいです。よろしくお願いいたします。



たかの あやか
高野 彩佳

出身地：横浜
出身大学：群馬大学
趣味・特技：読書、旅行

抱負：地域の皆様のお役に立てるよう精一杯頑張ります。どうぞよろしくお願いいたします。



たけうち さおり
竹内 沙織

出身地：東京都文京区
出身大学：横浜市立大学
趣味：食べること
特技：早口言葉

抱負：皆様との一期一会を大切に成長して参ります。どうぞ宜しくお願いいたします。



新任研修医紹介

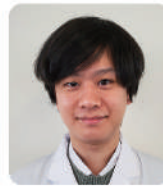
《出身地 出身大学 趣味・特技 抱負》



さいとう こなつ
齋藤 小夏

出身地：東京都
出身大学：日本大学
趣味・特技：ランニング、旅行

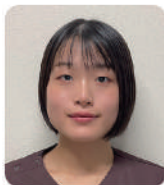
抱負：慣れないことも多々ありますが、少しでも早く貢献できるよう日々努力してまいります。よろしくお願いいたします。



こいで こうへい
小出 紘平

出身地：新潟県上越市
出身大学：新潟大学
趣味・特技：ダイエット中です

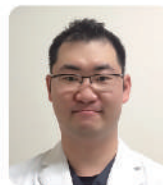
抱負：これから2年間研修医として精一杯働いていきます。どうぞよろしくお願いいたします！



やまざき ふうか
山崎 風香

出身地：新潟市
出身大学：山形大学
趣味・特技：スキー、旅行

抱負：1年間勉強させていただきます。よろしくお願いいたします。



しぶや きよし
澁谷 聖志

出身地：千葉県
出身大学：大阪医科大学
趣味・特技：登山

抱負：医師としての基礎となる知識・体力をつける1年にします。



神経内科よりお知らせ

令和6年4月より **完全予約制** となりました。

お手数ですがご紹介の際には、

患者サポートセンターを通して **事前予約** をお願いいたします。

新患受入は火曜日～金曜日 です。

緊急・お急ぎの場合は、直接医師へご連絡をお願いいたします。



医療機関様／施設様からのご紹介・お問い合わせは

上越総合病院
患者サポートセンター

電話 025-524-3000 (代表)
FAX 025-524-3140 (直通) まで